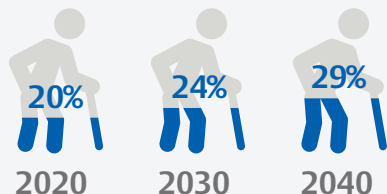


# MANIFESTO EUROPEO PER UN'EUROPA PIÙ SANA

## Vivere più a lungo, vivere meglio

### L'Europa invecchia<sup>1</sup>

Nel 2040, **155 milioni** di Europei avranno più di 65 anni.



### L'invecchiamento della popolazione ha ricadute pesanti sulla società e il sistema sanitario

Nel 2040, **1/4** della domanda di prestazioni sanitarie proverrà da persone con più di 65 anni di età<sup>1</sup>.

L'indice di dipendenza degli anziani<sup>2</sup> nel 2016 era il 30%, nel 2040 raggiungerà il **46%**<sup>3</sup>.

Curare patologie correlate all'età, come le Malattie Cardiache Strutturali, tutela la sostenibilità dei sistemi sanitari e di assistenza sociale, preserva l'autonomia dei cittadini più anziani e permette loro di mantenersi attivi all'interno della società.

### Le Malattie Cardiache Strutturali o Structural Heart Disease (SHD) aumenteranno in modo esponenziale

- ✓ **Problemi cardiaci correlati all'età** - come la stenosi aortica, il rigurgito mitralico e tricuspидale - che richiedono la riparazione e/o la sostituzione di valvole cardiache
- ✓ Causano un **declino funzionale** che porta alla **perdita dell'autosufficienza** e all'**emarginazione sociale**.

Una quota elevata di anziani soffre di SHD

Età	% con SHD
65-74	6%
75-84	16%
85+	30%

### Con l'invecchiamento della popolazione la prevalenza delle Malattie Cardiache Strutturali è in aumento.



Nel 2040 si stima che nell'Unione europea **20 milioni di persone** al di sopra dei 65 anni saranno affette da SHD.<sup>1,4</sup>

<sup>1</sup> Eurostat (2017) People in the EU – population projections, [http://ec.europa.eu/eurostat/statistics-explained/index.php?title=People\\_in\\_the\\_EU\\_-\\_population\\_projections](http://ec.europa.eu/eurostat/statistics-explained/index.php?title=People_in_the_EU_-_population_projections) [retrieved on: 25/july/2018]

<sup>2</sup> L'indice di dipendenza degli anziani è definito come il rapporto - espresso in percentuale - tra la popolazione di età pari o superiore a 65 anni e quella di età compresa tra 15 e 64 anni.

<sup>3</sup> Eurostat (2017) Baseline projections: demographic balances and indicators, <http://appsso.eurostat.ec.europa.eu/nui/submitViewTableAction.do> [retrieved on 31/july/2018]

<sup>4</sup> Cifra calcolata sulla base della proiezione dei dati demografici riportata da Eurostat e dell'impatto delle Malattie Cardiache Strutturali indicato da OXVALVE Population Cohort Study. <https://www.ncbi.nlm.nih.gov/pubmed/27354049#>

## APPELLO ALL'UNIONE EUROPEA E AGLI STATI MEMBRI

### 1. Dare priorità

Adottare a livello europeo un'azione congiunta (Commissione europea & Stati Membri) sulle Malattie Cardiache Strutturali perché si dia priorità e attuazione a piani di intervento armonizzati in modo che nessun cittadino europeo muoia per carenza di *check-up* sullo stato di salute del cuore.

### 2. Favorire la diagnosi

Garantire che, in tutta Europa, gli accertamenti diagnostici per individuare le Malattie Cardiache Strutturali siano inclusi tra i controlli sanitari per le persone con più di 65 anni di età.

### 3. Curare

Assicurare finanziamenti adeguati per il trattamento tempestivo e la cura delle Malattie Cardiache Strutturali, in modo che i pazienti possano tornare rapidamente a condurre una vita normale e attiva, e portare il loro contributo alla società.